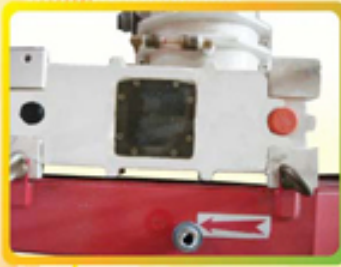


HDPE High Speed Inflation Machine

**AP-45H-650
AP-55H-800
AP-65H-1100**





Gear Box
齒輪箱



Rotary Die
旋轉膜頭



Main Control Box
控制箱

AP SERIES HIGH SPEED FOR HDPE FILM

Model 型號	AP-45H-650	AP-50H-650	AP-55H-800	AP-65H-1100
EXTRUDER 押出機				
Screw Dia. 螺桿尺寸	45mm Φ	50mm Φ	55mm Φ	65mm Φ
Screw Length L/D 長徑比	28/1		28/1	
Barrel Material 料桶材質	ACM2		ACM2	
Screw Material 螺桿材質	ACM2		ACM2	
Gear Material 齒輪箱材質	SNCM - 21		SNCM - 21	
Temperaturn Control Zones 溫控點	2+1	3+1	3+1	4+1
Barrel Cooling System 料桶冷卻系統	Air Cooling		Air Cooling	
Max. Extrusion Output/hr 最大押出量	40 kgs	55 kgs	80 kgs	120 kgs
Main Motor 主馬達	15 HP AC	20 HP AC	40 HP AC	50 HP AC
Inflation Spiral Dies 模頭尺寸	60 / 80 mm Φ	80 / 100 mm Φ	100 / 120 mm Φ	120 / 150 mm Φ
Thickness of Tube 薄膜厚度	0.01-0.1 mm	0.01-0.1 mm	0.01-0.1 mm	0.01-0.1 mm
Max. Width of Tube 最大薄膜寬度	600 mm		700 mm	1000 mm
TAKE-UP MACHINE 引取單元				
Rubber Roller 引取膠輪	Φ120mm * 650 mm * 1		Φ160mm * 800 mm * 1	Φ160mm * 1100 mm * 1
Hard Chromium Steel Roller 引取鐵輪	Φ120mm * 650 mm * 1		Φ160mm * 800 mm * 1	Φ160mm * 1100 mm * 1
Aluminum Guide Roller 引取鋁輪	Φ56 mm * 650 mm * 2		Φ75mm * 800 mm * 2	Φ75mm * 1100 mm * 2
Take-up Motor 引取馬達	1/2 HP AC		1/2HP AC	1 HP AC
Max. Take-up Speed 最大引取速度	100M/Min.	100M/Min.	100M/Min.	80 M/Min.
WINDER 捲取單元	Surface Type			260 Type
Winder Motor 捲取馬達	20 kg/cm AC	30 kg/cm AC	30 kg/cm AC	1 HP D.C
Winding Hard Chromium Steel Roller 捲取鐵輪	Φ240mm * 650 mm * 1		Φ240mm * 800 mm * 1	Φ260mm * 1100 mm * 1
Winding Rubber Roller Dimensions 捲取膠輪	Φ90mm * 650 mm * 1		Φ90mm * 800 mm * 1	Φ110mm * 1100 mm * 1
Winding Aluminum Roller Dimensions 捲取鋁輪	Φ56mm * 650 mm * 2		Φ56mm * 800 mm * 2	Φ75mm * 1100 mm * 2
Max. Winding Dia. 最大捲取直徑	800 mm Φ			
Max. Winding Width 最大捲取寬度	600 mmW		700 mmW	1000 mmW
COOLING EQUIPMENT 冷卻單位				
Aluminum Alloy Air Ring 鋁合金風環	1 set		1 set	
Air Blower 風車馬達	5 HP		7.5 HP	



APEX-PLAS INDUSTRIAL CO., LTD.

11F-1, No.393, Fuxing Rd., Taoyuan City, Taoyuan County 33066, Taiwan

Tel : +886-3-3319116 Fax : +886-3-3319339

www.apexplas.com

E-mail : ap@apexplas.com